

Essence Stripe 9501

Essence 9501



Технические характеристики в соответствии с EN 1307

| | | |
|--|--|------------|
| Тип производства | Тафтинг 1/10" Петельный ворс | ISO 2424 |
| Состав ворса | Окрашивание в массе BCF Полиамид 6 | ISO 2424 |
| Размеры | 50 x 50 см (20 плиток в коробке) | EN 994 |
| Первичная основа | Полиэстер- полиамид флис | ISO 2424 |
| Вторичная основа | Модифицированный битумен или DESSO EcoBase®* Polyver® | ISO 2424 |
| Общая толщина | 5.5 mm | ISO 1765 |
| Высота ворса | 2.2 mm | ISO 1766 |
| Общая масса | 4000 g/m ² | ISO 8543 |
| Общая масса ворса | 500 g/m ² | ISO 2424 |
| Эффективная масса ворса | 300 g/m ² | ISO 8543 |
| Плотность ворса | 0.132 g/cm ³ | ISO 8543 |
| Количество узлов | 1580/dm ² | ISO 1763 |
| Токопроводимость | ≤ 2.0 kV | ISO 6356 |
| Класс использования | 33 Коммерческий - интенсивное использование | EN 1307 |
| Стабильность размеров | ≤ 0.2 % | EN 986 |
| Поглощение ударного шума ΔL _w | 24 dB | ISO 140-8 |
| Шумоподавление | 0.15 α _w | ISO 354 |
| Огнестойкость | B _{fl} - s1 (свободные испытания) | EN 13501-1 |
| Значение светоотражения | См. цвета на правой стороне страницы | BS 8493 |
| Интенсивность цвета | См. цвета на правой стороне страницы | CIELAB |

* DESSO EcoBase® -основа из полиолефина.

с битуменной подложкой



Cradle to Cradle Certified® is a certification mark of MBDC

с подложкой EcoBase™



Cradle to Cradle Certified® is a certification mark of MBDC



Производитель
Desso BV
PO Box 169
NL-5240 AD
Waalwijk

B_{fl}-s1
DS



3841 L 19,41 / LRV 2,84 **8501** L 24,96 / LRV 4,40 **8802** L 28,96 / LRV 5,82



8412 L 34,15 / LRV 8,08 **8173** L 27,04 / LRV 5,11 **7283** L 38,52 / LRV 10,38



7074 L 41,64 / LRV 12,27 **4301** L 25,96 / LRV 4,73 **5011** L 37,43 / LRV 9,77



2085 L 43,20 / LRV 8,10 **1908** L 56,26 / LRV 24,17 **2924** L 49,59 / LRV 18,08



2051 L 34,10 / LRV 8,06 **2921** L 25,12 / LRV 4,45 **9111** L 21,84 / LRV 3,47



9094 L 38,03 / LRV 10,10 **9093** L 33,14 / LRV 7,60 **9980** L 27,95 / LRV 5,44



9920 L 63,37 / LRV 32,03 **9506** L 44,20 / LRV 13,98 **9503** L 38,32 / LRV 10,27



9501 L 24,98 / LRV 4,41 **3821** L 21,36 / LRV 3,34 **9990** L 17,02 / LRV 2,31

Essence Maze



Верхняя часть: Essence Maze 2924 - нижняя часть: Essence 2924



Технические характеристики в соответствии с EN 1307

| | | |
|-------------------------|--|---------------|
| Тип производства | Тафтинг 1/10" Петельный ворс | ISO 2424 |
| Состав ворса | Окрашивание в массе BCF Полиамид 6 | ISO 2424 |
| Размеры | 50 x 50 см (20 плиток в коробке) | EN 994 |
| Первичная основа | Полиэстер флис | ISO 2424 |
| Вторичная основа | Модифицированный битумен или DESSO EcoBase®* Polyver® | ISO 2424 I |
| Общая толщина | 6.3 mm | SO 1765 |
| Высота ворса | 3.0 mm | ISO 1766 |
| Общая масса | 4000 g/m ² | ISO 8543 |
| Общая масса ворса | 580 g/m ² | ISO 2424 |
| Эффективная масса ворса | 390 g/m ² | ISO 8543 |
| Плотность ворса | 0.130 g/cm ³ | ISO 8543 |
| Количество узлов | 1580/dm ² | ISO 1763 |
| Токопроводимость | ≤ 2.0 kV | ISO 6356 |
| Класс использования | 33 Коммерческий - интенсивное использование | EN 1307 |
| Стабильность размеров | ≤ 0.2 % | EN 986 |
| Огнестойкость | B _{fl} - s1 (свободные испытания) | EN 13501-1 |
| Значение светотражения | См. цвета на правой стороне страницы | BS 8493 |
| Интенсивность цвета | См. цвета на правой стороне страницы | CIELAB |

* DESSO EcoBase® - основа из полиолефина.



8501
L 22,88 / LRV 3,77



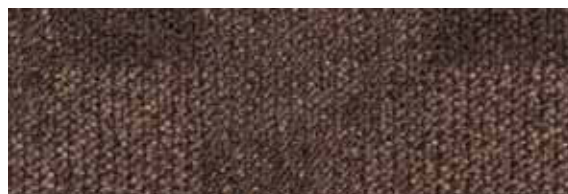
7074
L 41,03 / LRV 11,88



4301
L 33,79 / LRV 7,91



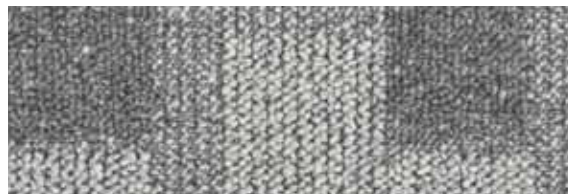
2924
L 45,32 / LRV 14,77



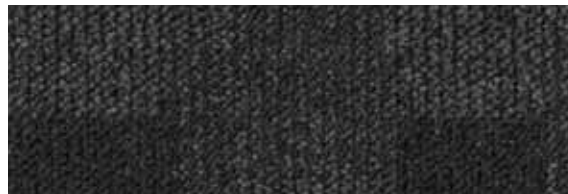
2921
L 31,16 / LRV 6,72



9111
L 20,64 / LRV 3,15



9920
L 56,82 / LRV 24,81



9990
L 21,51 / LRV 3,38

с битуменной подложкой



Cradle to Cradle Certified® is a certification mark of MBDC

с подложкой EcoBase™



Cradle to Cradle Certified® is a certification mark of MBDC



Quality- and Environmental
Management System Certification
ISO 9001 & ISO 14001



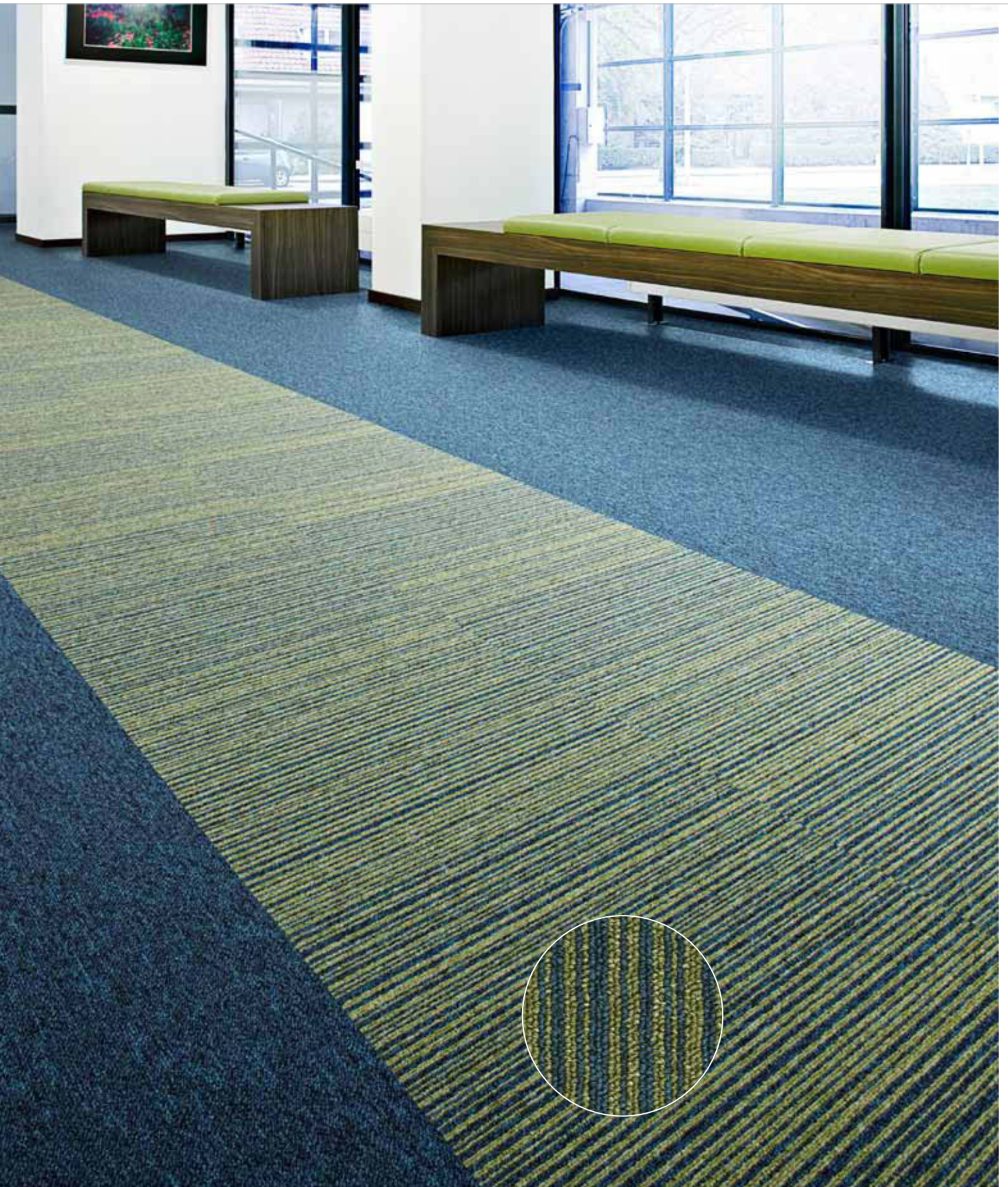
Производитель

Desso BV
PO Box 169
NL-5240 AD
Waalwijk






Essence Stripe



Essence 8173

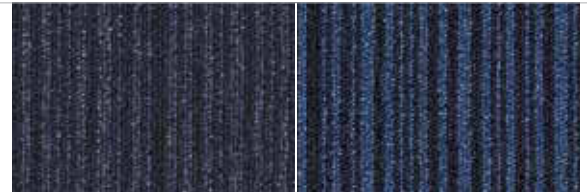
Essence Stripe 8173



Технические характеристики в соответствии с EN 1307

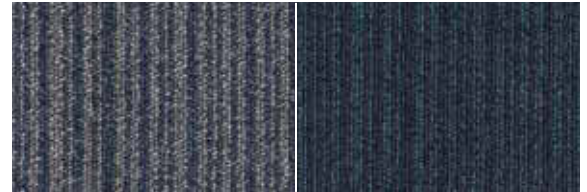
| | | |
|--|--|------------|
| Тип производства | Тафтинг 1/10" Петельный ворс | ISO 2424 |
| Состав ворса | Окрашивание в массе BCF Полиамид 6 | ISO 2424 |
| Размеры | 50 x 50 см (20 плиток в коробке) | EN 994 |
| Первичная основа | Полиэстер флис | ISO 2424 |
| Вторичная основа | Модифицированный битумен или DESSO EcoBase®* Polyver® | ISO 2424 |
| Общая толщина | 5.5 mm | ISO 1765 |
| Высота ворса | 2.2 mm | ISO 1766 |
| Общая масса | 4000 g/m ² | ISO 8543 |
| Общая масса ворса | 500 g/m ² | ISO 2424 |
| Эффективная масса ворса | 300 g/m ² | ISO 8543 |
| Плотность ворса | 0.132 g/cm ³ | ISO 8543 |
| Количество узлов | 1580/dm ² | ISO 1763 |
| Токопроводимость | ≤ 2.0 kV | ISO 6356 |
| Класс использования | 33 Коммерческий - интенсивное использование | EN 1307 |
| Стабильность размеров | ≤ 0.2 % | EN 986 |
| Поглощение ударного шума ΔL _w | 24 dB | ISO 140-8 |
| Шумоподавление | 0.15 α _w | ISO 354 |
| Огнестойкость | B _{fl} - s1 (свободные испытания) | EN 13501-1 |
| Значение светоотражения | См. цвета на правой стороне страницы | BS 8493 |
| Интенсивность цвета | См. цвета на правой стороне страницы | CIELAB |

* DESSO EcoBase® - основа из полиолефина.



3841
L 24,29 / LRV 4,19

8413
L 27,64 / LRV 5,32



8802
L 38,15 / LRV 10,17

8852
L 23,32 / LRV 3,89



8173
L 35,25 / LRV 8,62

4301
L 32,56 / LRV 7,34



9111
L 29,13 / LRV 5,89

2932
L 28,67 / LRV 5,71



9506
L 55,53 / LRV 23,45

9501
L 31,85 / LRV 7,02



3822
L 23,60 / LRV 3,98

9990
L 20,38 / LRV 3,09

с битуменной подложкой

с подложкой EcoBase™



Cradle to Cradle Certified™ is a certification mark of MBDC



Cradle to Cradle Certified™ is a certification mark of MBDC



CE Производитель

EN 14041
0493-CPD-0002

Desso BV
PO Box 169
NL-5240 AD
Waalwijk



