



THE TEXTURE
PORTFOLIO

**CONSEQUENCE
OUT OF THE SHADOWS
STRAIGHT TALK
PASTE UP
URBAN COLLECTIVE
JUXTAPOSE**

Milliken[™]

INSPIRED. INSPIRING.

We love to inspire and we love to be inspired. Every day we seek new places of inspiration and challenge ourselves to bring you floor coverings that make you look at carpet in a new and refreshing light. Our inspiration has no constraints and finds influence in thoughts, everyday objects, narratives and ideas that give our products a unique perspective to challenge your perceptions of carpet.

Es macht uns Freude Inspiration zu sein wie auch inspiriert zu werden. Tagtäglich lassen wir uns von neuen Quellen anregen, weil für es uns eine Herausforderung ist, Ihnen Produkte zu bieten die Sie Teppichböden in einem neuen und frischen Licht sehen lassen. Unsere Inspirationen sind vielfältig und werden gespeist von überraschenden Gedanken, alltäglichen Dingen, Geschichten und Ideen die unseren Produkten eine neue Perspektive geben und fordern Sie heraus Ihre Einstellung zu Teppichböden zu überdenken.

Nous aimons inspirer et être inspiré. Nous sommes toujours en quête de nouveaux endroits pour chercher l'inspiration et notre défi est de vous présenter des revêtements de sol qui vous font voir la moquette d'un œil neuf et différent. Notre inspiration ne connaît aucune limite, nous la puisons dans toutes les sources: pensées, objets de tous les jours, textes, idées... Tout est bon pour apporter à nos produits une perspective unique, capable de changer la perception que vous pouvez avoir de la moquette.

Nos encanta inspirar y nos encanta recibir inspiración. Cada día buscamos nuevas fuentes de inspiración y tratamos de superarnos a nosotros mismos para ofrecer revestimientos de suelo que le permitan contemplar la moqueta desde un punto de vista nuevo y refrescante. Nuestra inspiración no conoce límites y procede de pensamientos, objetos de la vida cotidiana, relatos e ideas que proporcionan a nuestros productos una perspectiva única para poder desafiar su percepción de la moqueta.

THE TEXTURE PORTFOLIO



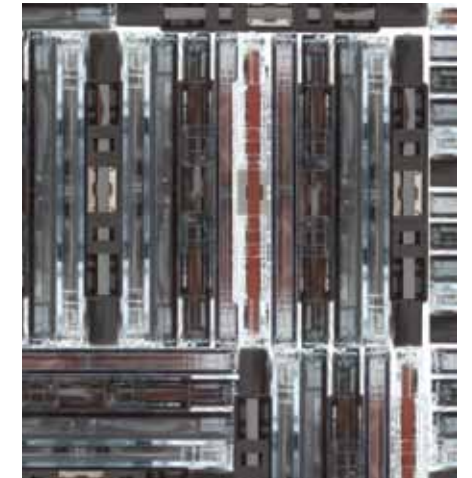
CONSEQUENCE

- 4-5 Upshot
- 6-7 Sequel
- 8-9 Edit
- 10-11 Obscura



OUT OF THE SHADOWS

- 12-13 Scattergraph
- 14-15 Shadowbox
- 16-17 Shutter
- 18-19 Brushwood



STRAIGHT TALK

- 20-21 Eye Contact
- 22-23 Snap Back



PASTE UP

- 24-25 Space Invader
- 26-27 Tessellate



URBAN COLLECTIVE

- 28-29 Dissident
- 30-31 Citizen
- 32-33 Fifty Percent Grey
- 34-35 On Bloc
- 36-37 Fringe



JUXTAPOSE

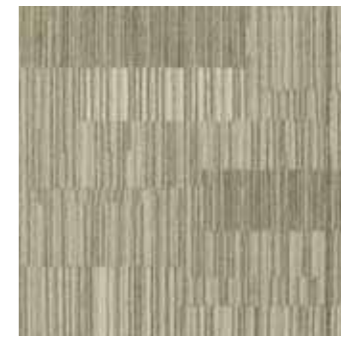
- 38-39 Neutrals
- 40-41 Brights



UP30 True Story



UP36 Special Effect



UP38 Close Up



UP37 Screen Test



UP28 Extra



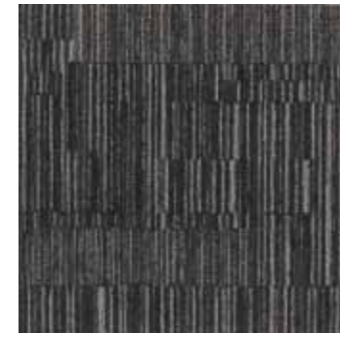
UP33 Top Billing



UP35 Feature



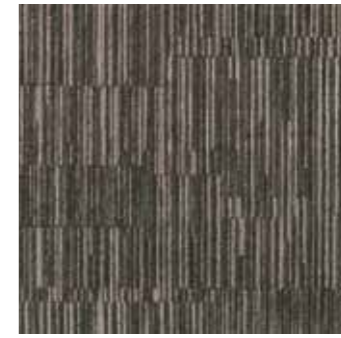
UP34 Box Office



UP31 Blockbuster



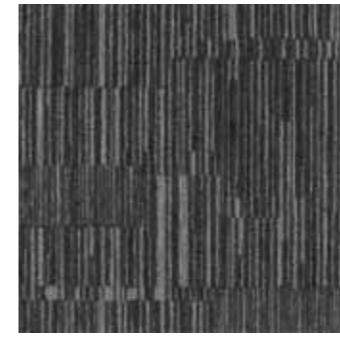
UP32 Credit



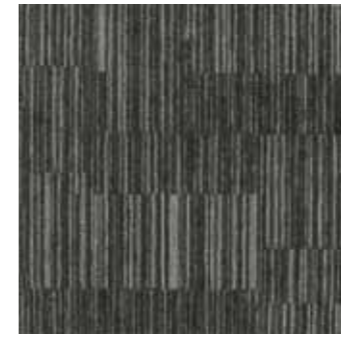
UP26 Cue



UP39 On Location



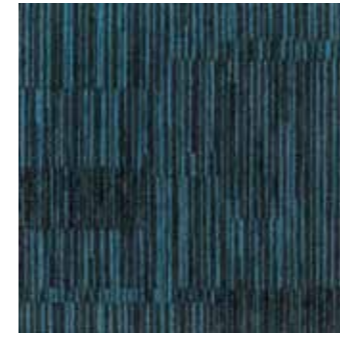
UP27 Dialogue



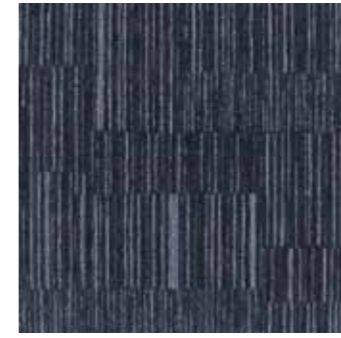
UP24 Art House



UP23 Ad Lib



UP25 Hero



UP29 Drama



UP22 A List

Full tiles shown
For full technical specification see page 42

Illustration de dalles entieres
Pour les specifications techniques completes voyez page 42

Volle Fliesen abgebildet
Für weitere technische informationen siehe Seite 42

Muestras de loseta entera
Para especificaciones tecnicas completas vea pagina 42



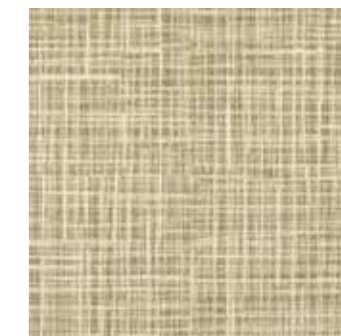
SE30 True Story



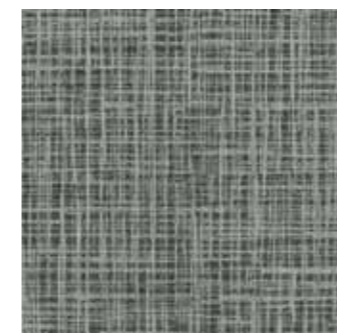
SE36 Special Effect



SE38 Close Up



SE37 Screen Test



SE28 Extra



SE33 Top Billing



SE35 Feature



SE34 Box Office



SE31 Blockbuster



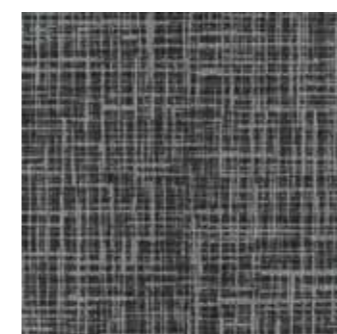
SE32 Credit



SE26 Cue



SE39 On Location



SE27 Dialogue



SE24 Art House



SE23 Ad Lib



SE25 Hero



SE29 Drama



SE22 A List

Full tiles shown
For full technical specification
see page 42

Illustration de dalles entieres
Pour les specifications
techniques completes voyez
page 42

Volle Fliesen abgebildet
Für weitere technische
informationen siehe Seite 42

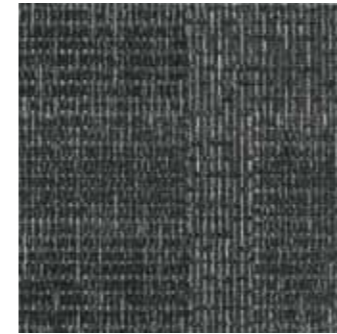
Muestras de loseta entera
Para especificaciones tecnicas
completas vea pagina 42



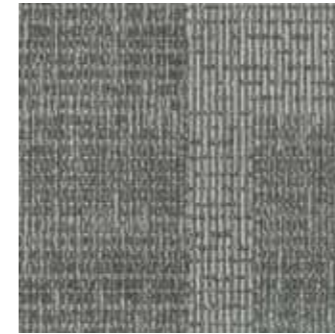
EDT11 Subtext



EDT16 Widescreen



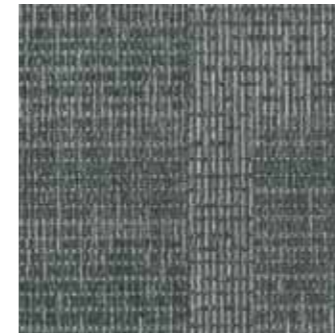
EDT13 Chronicle



EDT15 Montage



EDT14 Plot



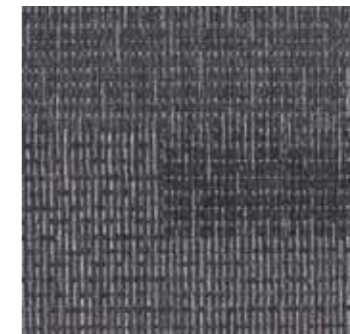
EDT10 Usher



EDT17 Develop



EDT18 Audition



EDT12 Panorama

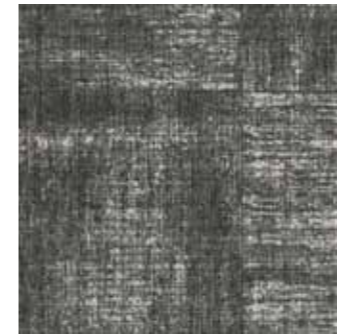
Colour shown **Develop - EDT17**

Full tiles shown
For full technical specification
see page 42

Illustration de dalles entieres
Pour les specifications
techniques completes voyez
page 42

Volle Fliesen abgebildet
Für weitere technische
informationen siehe Seite 42

Muestras de loseta entera
Para especificaciones tecnicas
completas vea pagina 42



OSC06 Cult



OSC03 Anecdote



OSC07 Focus



OSC08 Dissolve



OSC09 Magic Lantern



OSC02 Cliffhanger



OSC05 Bulletin



OSC01 Shapeshifter



OSC04 Episode

OUT OF THE SHADOWS / Scattergraph



SRG06 Ghost



SRG15 Daybreak



SRG05 Veil



SRG02 Screen



SRG10 Wisp



SRG07 Spirit



SRG08 Fog



SRG11 Trace



SRG13 Eclipse



SRG12 Mantle



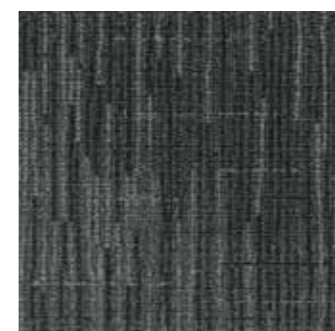
SRG09 Umbra



SRG04 Pea Soup



SRG14 Dusk



SRG03 Haze



SRG01 Twilight

Full tiles shown
For full technical specification
see page 43

Illustration de dalles entieres
Pour les specifications
techniques completes voyez
page 43

Volle Fliesen abgebildet
Für weitere technische
informationen siehe Seite 43

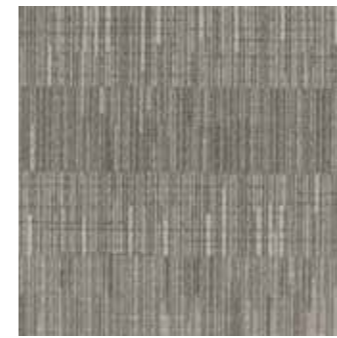
Muestras de loseta entera
Para especificaciones tecnicas
completas vea pagina 43

Colour shown **Umbra - SRG09**

OUT OF THE SHADOWS / Shadowbox



Colour shown **Ghost - SHB06**



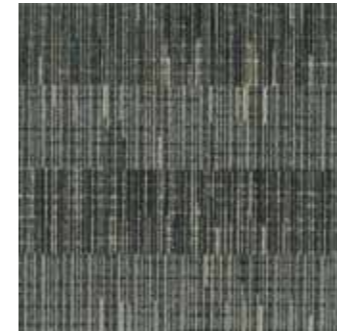
SHB06 Ghost



SHB15 Daybreak



SHB05 Veil



SHB02 Screen



SHB10 Wisp



SHB07 Spirit



SHB08 Fog



SHB11 Trace



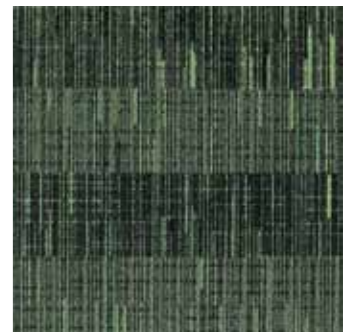
SHB13 Eclipse



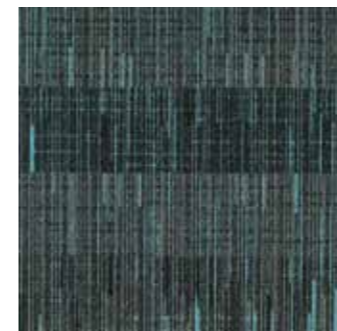
SHB12 Mantle



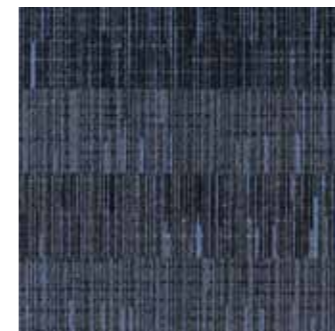
SHB09 Umbra



SHB04 Pea Soup



SHB14 Dusk



SHB03 Haze



SHB01 Twilight

Full tiles shown
For full technical specification
see page 43

Illustration de dalles entières
Pour les spécifications
techniques complètes voyez
page 43

Volle Fliesen abgebildet
Für weitere technische
informationen siehe Seite 43

Muestras de loseta entera
Para especificaciones técnicas
completas vea página 43



Colour shown **Hint - STR09**



STR05 Hush



STR10 Silhouette



STR09 Hint



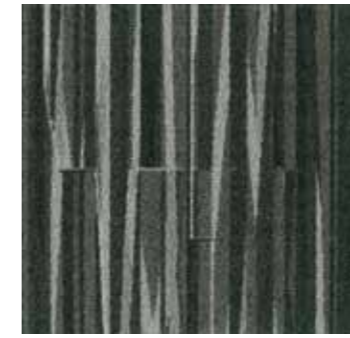
STR08 Thicket



STR06 Bracken



STR11 Dapple



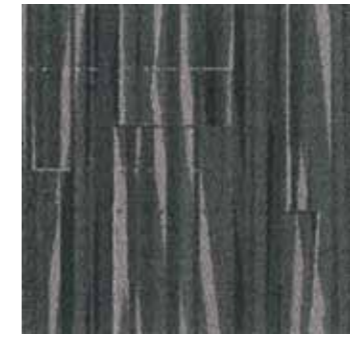
STR15 Cloak



STR12 Arbour



STR02 Coppice



STR07 Witching Hour



STR13 Flicker



STR01 Shadowplay



STR04 Glimpse



STR03 Nightfall



STR14 Inkling

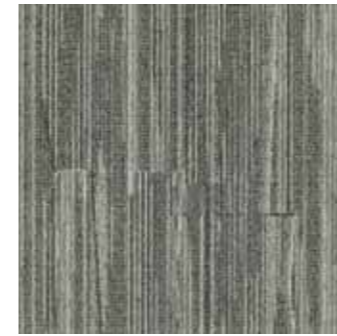
Full tiles shown
For full technical specification see page 43

Illustration de dalles entieres
Pour les specifications techniques completes voyez page 43

Volle Fliesen abgebildet
Für weitere technische Informationen siehe Seite 43

Muestras de loseta entera
Para especificaciones técnicas completas vea pagina 43

OUT OF THE SHADOWS / Brushwood



BWD05 Hush



BWD10 Silhouette



BWD09 Hint



BWD08 Thicket



BWD06 Bracken



BWD11 Dapple



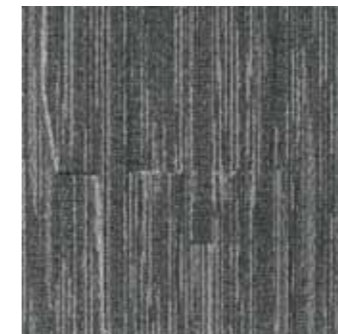
BWD15 Cloak



BWD12 Arbour



BWD02 Coppice



BWD07 Witching Hour



BWD13 Flicker



BWD01 Shadowplay



BWD04 Glimpse



BWD03 Nightfall



BWD14 Inkling

Full tiles shown
For full technical specification
see page 43

Illustration de dalles entières
Pour les spécifications
techniques complètes voyez
page 43

Volle Fliesen abgebildet
Für weitere technische
informationen siehe Seite 43

Muestras de loseta entera
Para especificaciones técnicas
completas vea pagina 43

Colour shown **Hint - BWD09**



EYC169 Mink



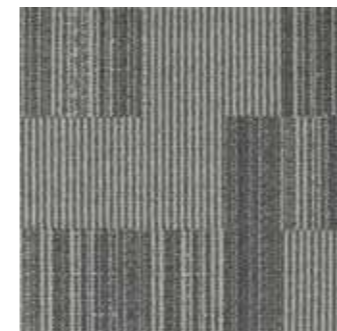
EYC161 Candlelight Silver



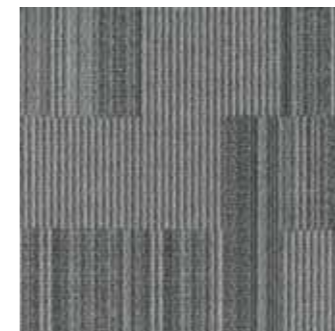
EYC167 Canvas



EYC157 Quail



EYC159 Basic Grey



EYC162 Gravel



EYC155 Delta Clay



EYC158 Laurel Oak



EYC152 Dutch Chocolate



EYC151 Mulberry



EYC160 Bedrock



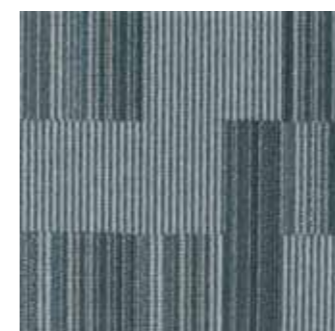
EYC153 Plum Taupe



EYC163 Malachite



EYC168 Denim



EYC170 Blue Eyes



EYC164 Seaside

Full tiles shown
For full technical specification
see page 43

Illustration de dalles entieres
Pour les specifications
techniques completes voyez
page 43

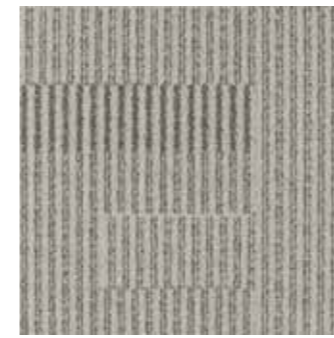
Volle Fliesen abgebildet
Für weitere technische
informationen siehe Seite 43

Muestras de loseta entera
Para especificaciones tecnicas
completas vea pagina 43

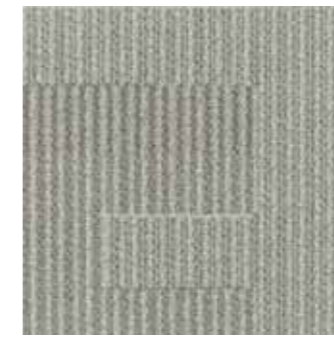
STRAIGHT TALK / Snap Back



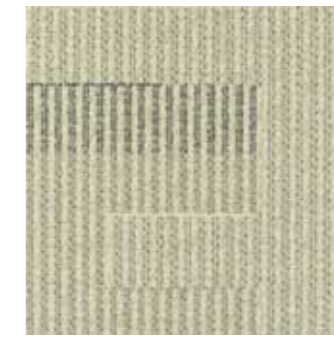
Colour shown **Limestone - SPK271**



SPK268 Gull Grey



SPK280 Quarry



SPK260 Buttercream



SPK262 Muslin



SPK257 Arizona



SPK278 Mouse



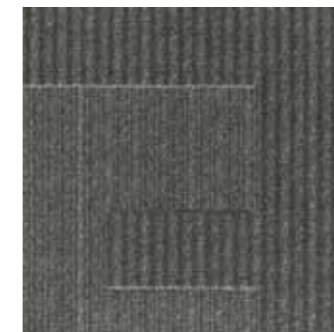
SPK267 Field Khaki



SPK259 Polo Tan



SPK255 Auburn



SPK274 Muscadine



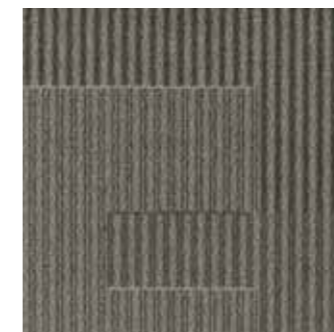
SPK258 Pecan



SPK271 Limestone



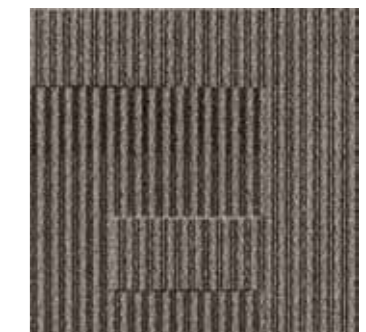
SPK251 Eggplant



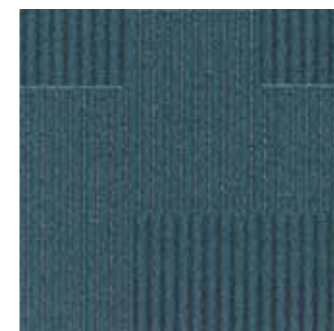
SPK252 Serape



SPK272 Indigo Smoke



SPK273 Owl



SPK276 Oxford



SPK270 Dutch Azure



SPK277 Mineral



SPK281 Jade

Full tiles shown
For full technical specification
see page 43

Illustration de dalles entieres
Pour les specifications
techniques completes voyez
page 43

Volle Fliesen abgebildet
Für weitere technische
informationen siehe Seite 43

Muestras de loseta entera
Para especificaciones tecnicas
completas vea pagina 43



S1115 Scattered Sun



S1111 Accidental Architect



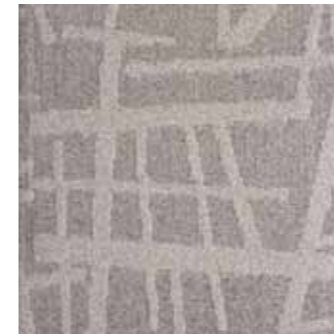
S1104 Subversion



S1113 Brilliant Burner



S1116 Razed Light



TE015 Scattered Sun



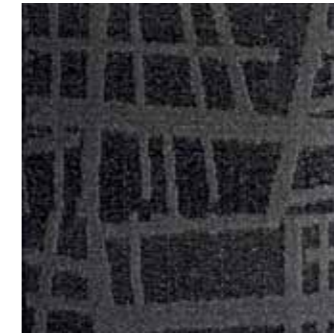
TE011 Accidental Architect



TE004 Subversion



TE013 Brilliant Burner



TE016 Razed Light

Colour shown **Razed Light - TE016**

Full tiles shown
For full technical specification
see page 44

Illustration de dalles entieres
Pour les specifications
techniques completes voyez
page 44

Volle Fliesen abgebildet
Für weitere technische
informationen siehe Seite 44

Muestras de loseta entera
Para especificaciones tecnicas
completas vea pagina 44



DST6 Cinder



DST9 Roof Top



DST8 Perspective



DST7 Ombre



DST5 Warehouse



DST2 Ash



DST3 East Side



DST1 Raw



DST4 Loft

Colour shown **Ombre - DST7**

Full tiles shown
For full technical specification
see page 45

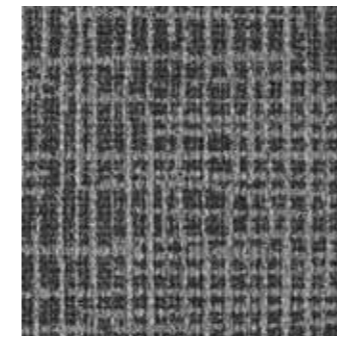
Illustration de dalles entieres
Pour les specifications
techniques completes voyez
page 45

Volle Fliesen abgebildet
Für weitere technische
informationen siehe Seite 45

Muestras de loseta entera
Para especificaciones tecnicas
completas vea pagina 45



Colour shown **Central - CTZ4**



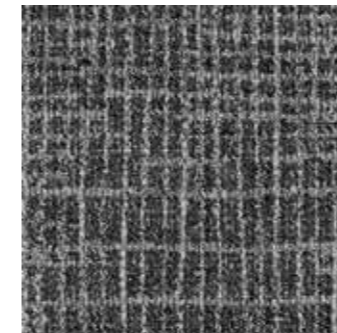
CTZ10 Estate



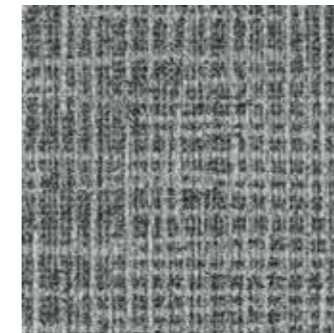
CTZ11 Corner House



CTZ8 Hub



CTZ5 Storm Cellar



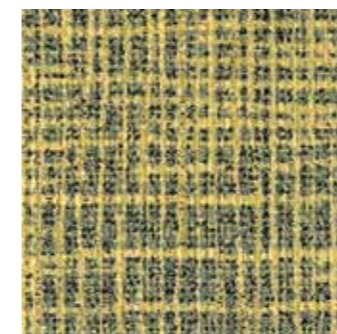
CTZ7 Tenement



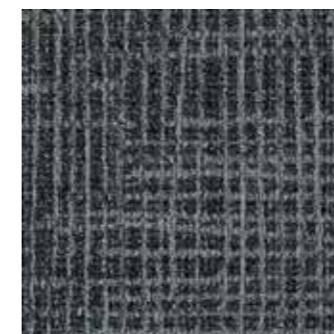
CTZ9 Citadel



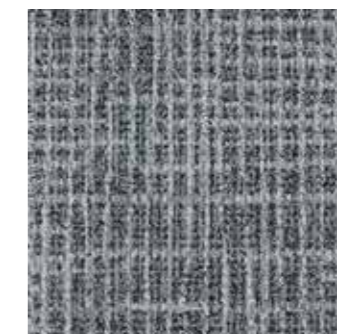
CTZ12 Des Res



CTZ3 Rebel



CTZ1 Downtown



CTZ6 Campus



CTZ4 Central



CTZ2 Suburbia

Quarter tile shown
For full technical specification
see page 45

Illustration de quarts de dalles
Pour les spécifications
techniques complètes voyez
page 45

Viertelfliesen abgebildet
Für weitere technische
informationen siehe Seite 45

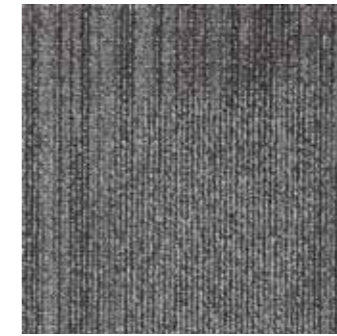
Muestras de cuartos de loseta
Para especificaciones técnicas
completas vea página 45



FPG10 Ghost Town



FPG5 Skyscraper



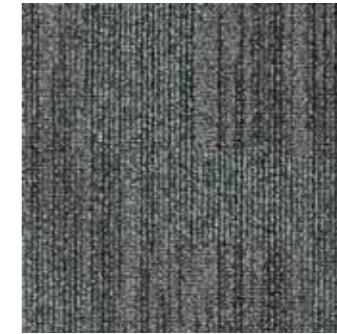
FPG12 Precinct



FPG2 Concrete Jungle



FPG7 Streetwise



FPG6 Gridlock



FPG8 Citybeat



FPG4 Prefab



FPG11 Built Up Area



FPG3 Brutal Blue



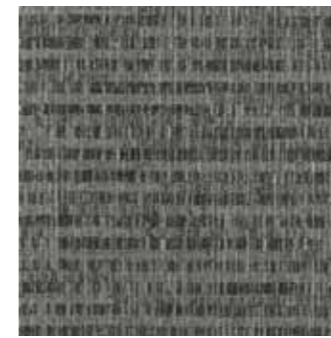
FPG1 Backstreet



FPG9 High Rise



Colour shown **Dust - OBL11**



OBL10 Basement



OBL11 Dust



OBL8 Ruin



OBL4 Salvage



OBL5 Underground



OBL12 Tumbledown



OBL9 Rubble



OBL6 Square Mile



OBL3 Urban Magpie



OBL1 Lament



OBL2 In-House



OBL7 Traffic Jam

Full tiles shown
For full technical specification
see page 45

Illustration de dalles entières
Pour les spécifications
techniques complètes voyez
page 45

Volle Fliesen abgebildet
Für weitere technische
informationen siehe Seite 45

Muestras de loseta entera
Para especificaciones técnicas
completas vea página 45



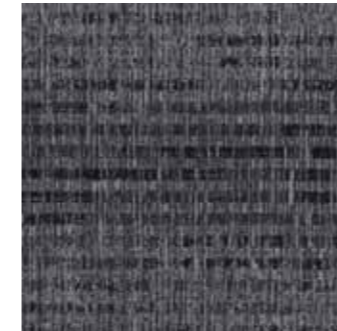
FRN22 Basement



FRN23 Dust



FRN20 Ruin



FRN16 Salvage



FRN17 Underground



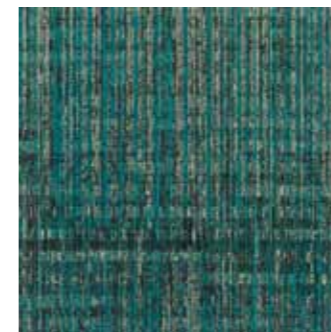
FRN24 Tumbledown



FRN21 Rubble



FRN18 Square Mile



FRN15 Urban Magpie



FRN13 Lament



FRN14 In-House



FRN19 Traffic Jam

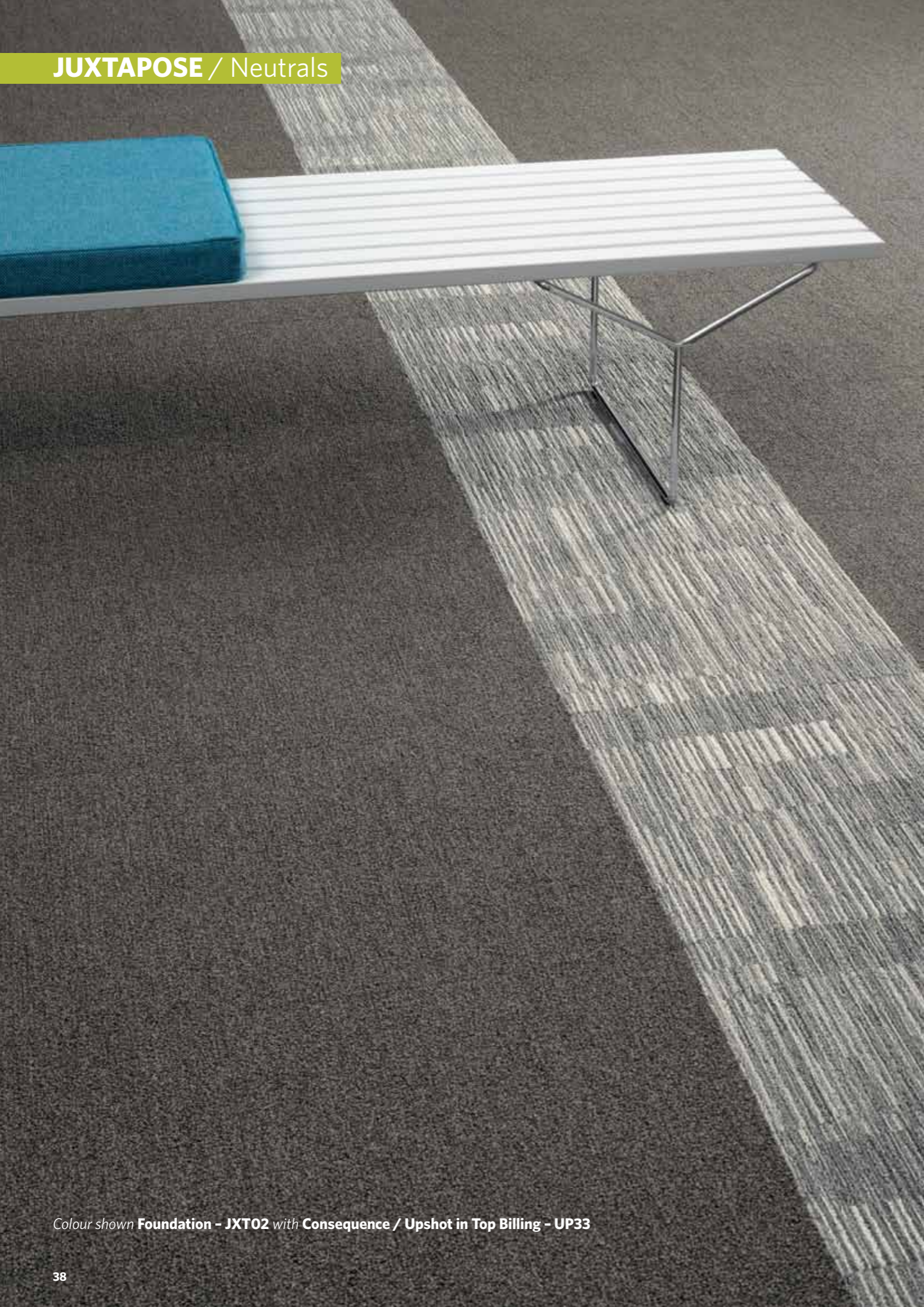
Colour Shown **Dust - FRN23**

Full tiles shown
For full technical specification
see page 45

Illustration de dalles entières
Pour les spécifications
techniques complètes voyez
page 45

Volle Fliesen abgebildet
Für weitere technische
informationen siehe Seite 45

Muestras de loseta entera
Para especificaciones técnicas
completas vea pagina 45



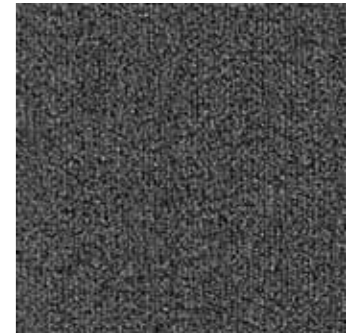
JXT04 Cement



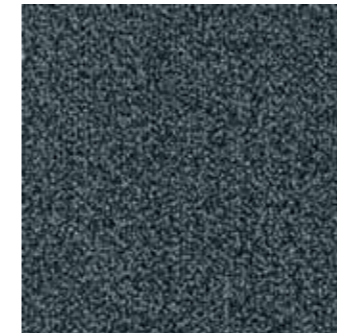
JXT01 Pier



JXT02 Foundation



JXT12 Render



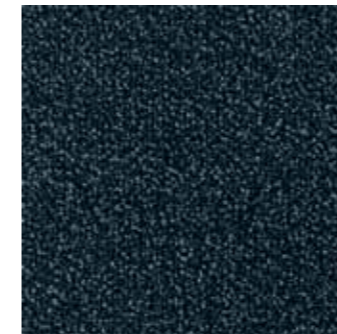
JXT06 Gable



JXT10 Wainscot



JXT13 Architrave



JXT08 Pitch



JXT03 Rafter



JXT23 Mullion

Quarter tile shown
For full technical specification
see page 47

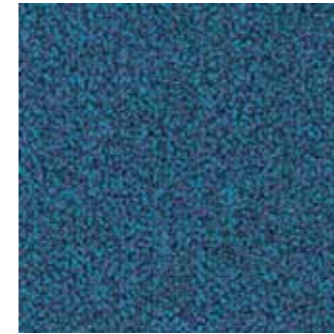
Illustration de quarts de dalles
Pour les spécifications
techniques complètes voyez
page 47

Viertelfliesen abgebildet
Für weitere technische
informationen siehe Seite 47

Muestras de cuartos de loseta
Para especificaciones técnicas
completas vea página 47



JXT05 Blueprint



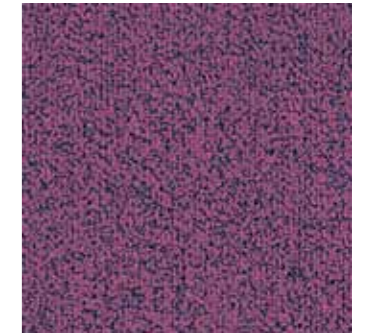
JXT07 Hip



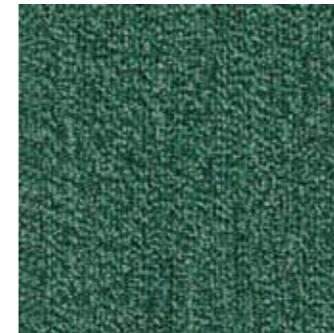
JXT20 Cove



JXT22 Bolster



JXT21 Dado



JXT17 Scaffold



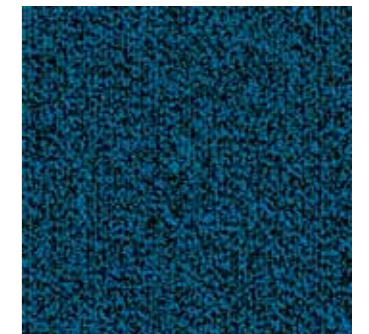
JXT18 Lintel



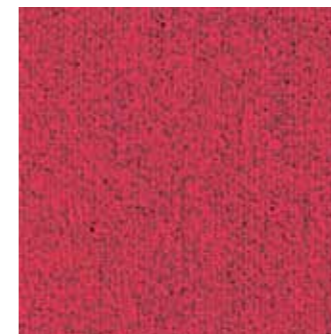
JXT09 Frieze



JXT16 Mezzanine



JXT19 Keeper



JXT11 Sash

Quarter tile shown
For full technical specification
see page 47

Illustration de quarts de dalles
Pour les spécifications
techniques complètes voyez
page 47

Viertelfliesen abgebildet
Für weitere technische
informationen siehe Seite 47

Muestras de cuartos de loseta
Para especificaciones técnicas
completas vea página 47

SPECIFICATIONS

CONSEQUENCE

Upshot / Sequel / Edit / Obscura



10 0338-CPD-1004
EN 14041:2004



Installation
Installation
Installation
Instalación

Upshot / Edit



Half Drop
Pose décalée
Um die Hälfte
versetzte verlegung
A mata junta

Sequel / Obscura



Monolithic
Monolithique
Monolithic
Monolítico

SPECIFICATION

Construction
Tufted, Luxury Textured Loop Pile
Face Fibre
100% Milliken-Certified WearOn®
Type 6.6 Nylon
Soil Repel/Stain Resist/Soil Release
StainSmart®
Antimicrobial
AlphaSan AF® Built-In Protection
Finished Face Weight
915 g/m²
Gauge
40/10 cm
Rows
47,9/10 cm
Tuft Density
191 600/m²
Finished Pile Height
5,6 mm
Standard Backing
Comfort Plus2® recycled polyurethane
cushion backing
Available with TractionBack® on request
Nominal Total Thickness
12,8 mm
Tile Size
457,2 x 457,2 mm
Nominal Total Weight
4 688 g/m²
Tiles per Box
12 (2,5 m²)

PERFORMANCE

Flammability (Euroclassification EN13501:1-2002)
Class Cfl-s1
Flammability (Radiant Panel ASTM-E-648)
Class 1
Flammability (Hot metal nut BS4790)
Low radius of Char
Use Classification (EN1307)
Class 33 Heavy Commercial Use
Static Electricity (ISO 6356)
≤ 2,0 KV, Permanent Conductive Fibre
Impact Sound (ISO 140-8)
33dB
Sound absorption (ISO 354)
0,3 Class D

ENVIRONMENTAL

85% Recycled content cushion backing
10% Recycled content by total product weight
Manufactured using electricity from renewable
sources
Carbon Neutral certification
GuT & CRI Green Label Plus certified for indoor
air quality

GUARANTEES

15 year wear guarantee
Lifetime Antistatic guarantee
Latent Defects guarantee

Design Copyright - Milliken & Company.
This cushion-back carpet tile product is covered
by one or more patents, published applications
and/or patents pending. Specifications are subject
to normal manufacturing tolerances and may be
changed without prior notice.
Copies of actual test results are available upon
request.

SPÉCIFICATION

Construction
Tufté bouclé texturé
Fibre
100% Milliken Certifié WearOn® Type 6,6 Nylon
Anti-Taches/Résistant aux Taches/Anti-Salissure
StainSmart® résistant aux taches et aux salissures
Anti-microbien
Protection AlphaSan AF®
Poids de fibre
915 g/m²
Jauge
40/10 cm
Nombre de points
47,9/10 cm
Densité du tuft
191 600/m²
Hauteur du Velours
5,6 mm
Dossier Standard
Comfort Plus2® polyuréthane à cellule
ouverte recyclée
Disponible avec TractionBack® sur demande
Epaisseur totale
12,8 mm
Dimensions des dalles
457,2 x 457,2 mm
Poids total
4 688 g/m²
Nbre de dalles par Carton
12 (2,5 m²)

PERFORMANCE

Classement Feu (Euro classification EN13501:1-2002)
Classe Cfl-s1
Classement Feu (Panneau Rayonnant ASTM E648)
Classe 1
Classement Feu (Ecrou en métal chaud BS4790)
Faible rayon de carbonisation
Utilisation (EN1307)
Classe 33 Usage Professionnel Élevé
Chaise à roulettes (EN985)
A - Convient pour un usage normal (>2.4)
Velours Antistatique (ISO 6356)
≤ 2,0 KV
Isolation aux bruits d'impacts (ISO 140-8)
33dB
Absorption aux bruits aériens (ISO 354)
0,3 Classe D

ENVIRONMENTAL

Ce produit inclut un système intégral de dossier
en mousse qui contient
85% de polyuréthane recyclé
Fabriqué avec de l'énergie renouvelable
Milliken & Company est un fabricant dont le bilan
carbone
est négatif (carbone neutre)
Certifié GuT & CRI Green Label Plus

GARANTIES

15 ans contre usage
Antistatique permanent
Vices cachés

Design Copyright - Milliken & Company.
Ce système intégral de dossier en mousse
appliqué à ce produit est couvert par un ou plus
brevets, applications publiées et/ou brevets en
cours. Milliken Contract se réserve le droit de
changer ou modifier les données techniques. Il est
possible que la moquette diffère légèrement des
échantillons présentés.

DATENBLATT

Konstruktion
Texturierte, getuftete Luxus-Schlingenware
Polfasermaterial
100% Milliken-Zertifiziertes
"WearOn Typ 6.6 Nylon"
Ausrüstung
StainSmart® Verschmutzungsschutz,
fleckenresistent
Antikrobenbehandlung
AlphaSan AF® Integrierter Schutz
Poleinsatzgewicht
915 g/m²
Jauge
40/10 cm
Teilung
47,9/10 cm
Stiche
47,9/10 cm
Stiche
47,9/10 cm
Noppenzahl
191 600/m²
Polschichtdicke
5,6 mm
Rückenausrüstung
Comfort Plus2® Recycler
Polyurethan-Schaumrücken
Auf Wunsch mit TractionBack®
Gesamtdicke
12,8 mm
Abmessung
457,2 x 457,2 mm
Poids total
4 688 g/m²
Fliessen/Karton
12 (2,5 m²)

BAUPHYSIKALISCHE EIGENSCHAFTEN

Brennverhalten (und Qualmklasse EN13501:1-2002)
Klasse Cfl-s1
Brennverhalten (Radiant Panel ASTM-E-648)
Klasse 1
Brennverhalten (Hot metal nut BS4790)
Geringer Verkohlungsradius
Klassifikation (EN1307)
Klasse 33 Extrem
Statische Ladung (ISO 6356)
≤ 2,0 KV, Permanent leitfähige Faser
Trittschallverbesserungsmaß (ISO 140-8)
33dB
Schallabsorptionsgrad (ISO 354)
0,3 Klasse D

UMWELTEIGENSCHAFTEN

Enthält 85% recycelten Polsterrücken
Das Gesamtgewicht enthält 10% recyceltes
Material
Hergestellt unter Nutzung alternativer Energie
CO₂ - neutrale Produktbescheinigung
Zertifizierung CRI Green Label Plus für
Innenluftqualität. Zertifizierung GuT

GARANTIEN

15 Jahre auf Verschleiß
Lebenslange Antistatik
Latente Defekte

Design Copyright - Milliken & Company.
Diese Schaumrückenteppichfliesen werden durch
ein oder mehrere Patente durch veröffentlichte
Anwendung oder durch angemeldete Patente
geschützt. Spezifikationen unterliegen normalen
Fertigungstoleranzen und können ohne vorherige
Ankündigung geändert werden. Kopien der
tatsächlichen Testergebnisse sind auf Anfrage
erhältlich.

Copyright del diseño - Milliken & Company.
Esta moqueta con revestimiento almohadillado
está protegida por una o más patentes, ya
aplicadas o, en su caso, pendientes de concesión.
Las especificaciones están sujetas al proceso
habitual de fabricación, y pueden variar sin previo
aviso. Están a disposición del cliente las copias de
los resultados de las pruebas realizadas a nuestras
moquetas.

HOJA DE ESPECIFICACIÓN

Modelo
Moqueta modular de bucle con textura lujosa
Fibra
100% Nylon de tipo 6.6 con certificado
WearOn® de Milliken
Productos para el tratamiento de la suciedad
StainSmart® para las manchas más difíciles y
Stain resist
y Stain release como repelentes de las manchas y
de la suciedad en general
Protección antimicrobiana
Tratamiento con AlphaSan AF® durante la
fabricación de la moqueta
Peso final de la cara superior de la moqueta
915 g/m²
Galga
40/10 cm
Hilera
47,9/10 cm
Densidad del bucle
191 600/m²
Altura final de la cara superior de la moqueta
5,6 mm
Revestimiento
Comfort Plus2®, revestimiento
almohadillado reciclado
Disponible con revestimiento TractionBack®
a solicitud del cliente
Grosor total aproximado de cada módulo
12,8 mm
Tamaño de cada modulo
457,2 x 457,2 mm
Peso total aproximado de cada módulo
4 688 g/m²
Módulos por caja
12 (2,5m²)

FUNCIONAMIENTO

Inflamabilidad (Euroclasificación EN13501:1-2002)
Clase Cfl-s1
Inflamabilidad (Panel radiante ASTM-E-648)
Clase 1
Inflamabilidad (Hot metal nut BS4790)
Pequeño radio de quema
Clasificación de uso (EN1307)
Clase 33 Uso comercial intenso
Electricidad estática (ISO 6356)
≤ 2,0 KV, Fibra conductora permanente
Impacto del sonido (ISO 140-8)
33dB
Absorción del sonido (ISO 354)
0,3 Clase D

INFORMACIÓN MEDIOAMBIENTAL

El 85% del contenido del revestimiento
almohadillado es reciclado
El 10% del peso total del producto está compuesto
por material reciclado
Producto fabricado utilizando electricidad
procedente de fuentes de energía renovable
Certificación de compañía con emisión neutra
de carbono
Certificaciones GuT y CRI Green Label Plus sobre
la calidad del aire en espacios cerrados

GARANTÍAS

15 años de garantía frente al desgaste
Garantía de por vida de antiestaticidad
Garantía por posibles defectos

Copyright del diseño - Milliken & Company.
Esta moqueta con revestimiento almohadillado
está protegida por una o más patentes, ya
aplicadas o, en su caso, pendientes de concesión.
Las especificaciones están sujetas al proceso
habitual de fabricación, y pueden variar sin previo
aviso. Están a disposición del cliente las copias de
los resultados de las pruebas realizadas a nuestras
moquetas.

SPECIFICATIONS

OUT OF THE SHADOWS

Scattergraph / Shadowbox / Shutter / Brushwood



10 0338-CPD-1004
EN 14041:2004



Installation
Installation
Installation
Instalación

Scattergraph / Eye Contact /
Snap Back



Monolithic
Monolithique
Monolithic
Monolítico

Shadowbox



Brick
Coupe de Pierre
Monolithic
Ladrillo

Shutter / Brushwood



Half Drop
Pose décalée
Um die Hälfte
versetzte verlegung
A mata junta

SPECIFICATION

Construction
Tufted, textured loop pile
Face Fibre
100% Milliken Certified Nylon 6.6
Soil Repel/Stain Resist/Soil Release
StainSmart®
Antimicrobial
AlphaSanAF® built-in protection
Finished Face Weight
655 g/m²
Gauge
32/10 cm
Rows
46,5/10 cm
Tuft Density
148 000/m²
Finished Pile Height
3.0 mm
Standard Backing
Comfort Plus2® recycled polyurethane
cushion backing
Available with TractionBack® on request
Nominal Total Thickness
10,9 mm
Tile Size
457,2 x 457,2 mm
Nominal Total Weight
4 000 g/m²
Tiles per Box
16 (3,34 m²)

PERFORMANCE

Flammability (Euroclassification EN13501:1-2002)
Class Cfl-s1
Flammability (Radiant Panel ASTM-E-648)
Class 1
Flammability (Hot metal nut BS4790)
Low radius of Char
Use Classification (EN1307)
Class 33 Heavy Commercial Use
Static Electricity (ISO 6356)
≤ 2,0 KV, Permanent Conductive Fibre
Impact Sound (ISO 140-8)
33dB
Sound absorption (ISO 354)
0,3 Class D

ENVIRONMENTAL

11% recycled content by total product weight
85% recycled content cushion backing
Manufactured using electricity from renewable
sources
Carbon Neutral certification
Certified GuT & CRI Green Label Plus
BRE Certification - ENP 422

GUARANTEES

15 year wear guarantee
Lifetime Antistatic guarantee
Latent Defects guarantee

Design Copyright - Milliken & Company.
This cushion-back carpet tile product is covered
by one or more patents, published applications
and/or patents pending. Specifications are
subject to normal manufacturing tolerances and
may be changed without prior notice. Copies of
actual test results are available upon request.

15 ans contre usage
Antistatique permanent
Vices cachés

Design Copyright - Milliken & Company.
Ce système intégral de dossier en mousse
appliqué à ce produit est couvert par un ou plus
brevets, applications publiées et / ou brevets en
cours. Milliken Contract se réserve le droit de
changer ou modifier les données techniques. Il
est possible que la moquette diffère légèrement
des échantillons présentés.

SPÉCIFICATION

Construction
Tufté bouclé texturé
Fibre
100% Milliken Certifié WearOn®
Type 6,6 Nylon
Anti-Taches/Résistant aux Taches/Anti-Salissure
StainSmart® résistant aux taches et aux
salissures
Anti-microbien
Protection AlphaSan AF®
Anti-microbien
Protection Milliken anti-microbienne
Poids de fibre
655 g/m²
Jauge
32/10 cm
Nombre de points
46,5/10 cm
Densité du tuft
148 800/m²
Hauteur du Velours
3,0 mm
Dossier Standard
Comfort Plus2® polyuréthane à cellule
ouverte recyclée
Disponible avec TractionBack® sur demande
Epaisseur totale
10,9 mm
Dimensions des dalles
457,2 x 457,2 mm
Poids total
4 000 g/m²
Nbre de dalles par Carton
16 (3,34 m²)

PERFORMANCE

Classement Feu (Euro classification EN13501:1-2002)
Classe Cfl-s1
Classement Feu (Panneau Rayonnant ASTM E648)
Classe 1
Classement Feu (Ecrou en métal chaud BS4790)
Faible rayon de carbonisation
Utilisation (EN1307)
Classe 33 Extrem
Statische Ladung (ISO 6356)
≤ 2,0 KV, Permanent leitfähige Faser
Chaise à roulettes (EN985)
A - Convient pour un usage normal (>2.4)
Velours Antistatique (ISO 6356)
≤ 2,0 KV
Isolation aux bruits d'impacts (ISO 140-8)
33dB
Absorption aux bruits aériens (ISO 354)
0,3 Classe D

ENVIRONMENTAL

Ce produit inclut un système intégral de dossier
en mousse
qui contient 85% de polyuréthane recyclé
Fabriqué avec de l'énergie renouvelable
Milliken & Company est un fabricant dont le
bilan carbone
est négatif (carbone neutre)
Certifié GuT & CRI Green Label Plus
Certifié BRE - ENP 422

GARANTIES

15 ans contre usage
Antistatique permanent
Vices cachés

Design Copyright - Milliken & Company.
Esta moqueta con revestimiento almohadillado
está protegida por una o más patentes,
ya aplicadas o, en su caso, pendientes de
concesión. Las especificaciones están sujetas al
proceso habitual de fabricación, y pueden variar
sin previo aviso. Están a disposición del cliente
las copias de los resultados de las pruebas
realizadas a nuestras moquetas.

STRAIGHT TALK

Eye Contact / Snap Back

HOJA DE ESPECIFICACIÓN

Modelo
Moqueta modular de bucle con textura lujosa
Fibra
100% Nylon de tipo 6.6 con certificado
WearOn® de Milliken
Productos para el tratamiento de la suciedad
StainSmart® para las manchas más difíciles y
Stain resist y Stain release como repelentes de
las manchas y de la suciedad en general
Protección antimicrobiana
Tratamiento con AlphaSanAF® durante la
fabricación de la moqueta
Peso final de la cara superior de la moqueta
655 g/m²
Galga
32/10 cm
Hilera
46,5/10 cm
Densidad del bucle
148 800/m²
Polschichtdicke
3,0 mm
Rückenausrüstung
Comfort Plus2® Recycler
Polyurethan-Schaumrücken
Auf Wunsch mit TractionBack®
Gesamtdicke
10,9 mm
Abmessung
457,2 x 457,2 mm
Gesamtdicke
4 000 g/m²
Fliesen/Karton
16 (3,34 m²)

FUNCIONAMIENTO

Inflamabilidad (Euroclasificación EN13501:1-2002)
Clase Cfl-s1
Inflamabilidad (Panel radiante ASTM-E-648)
Clase 1
Inflamabilidad (Hot metal nut BS4790)
Pequeño radio de quema
Clasificación de uso (EN1307)
Clase 33
Electricidad estática (ISO 6356)
≤ 2,0 KV, Fibra conductora permanente
Impacto del sonido (ISO 140-8)
33dB
Absorción del sonido (ISO 354)
0,3 Clase D

INFORMACIÓN MEDIOAMBIENTAL

El 85% del contenido del revestimiento
almohadillado es reciclado
El 11% del peso total del producto está
compuesto por material reciclado
Producto fabricado utilizando electricidad
procedente de fuentes de energía renovable
Certificación de compañía con emisión neutra
de carbono
Certificaciones GuT y CRI Green Label Plus
sobre la calidad del aire en espacios cerrados
Certificación BRE - ENP 422

GARANTÍAS

15 años de garantía frente al desgaste
Garantía de por vida de antiestaticidad
Garantía por posibles defectos

Copyright del diseño - Milliken & Company.
Esta moqueta con revestimiento almohadillado
está protegida por una o más patentes,
ya aplicadas o, en su caso, pendientes de
concesión. Las especificaciones están sujetas al
proceso habitual de fabricación, y pueden variar
sin previo aviso. Están a disposición del cliente
las copias de los resultados de las pruebas
realizadas a nuestras moquetas.

SPECIFICATIONS

PASTE UP

Space Invader / Tessellate



10 0338-CPD-1004
EN 14041:2004



Installation
Installation
Installation
Instalación

All ranges



Monolithic
Monolithique
Monolithic
Monolítico

SPECIFICATION

Construction
Tufted, Textured Tip-Shear
Face Fibre
Universal® Fibers Solution-Dyed Type 6,6 Nylon
Antimicrobial
AlphaSan AF® Built-In Protection
Finished Face Weight
950 g/m²
Gauge
47.2/10 cm
Rows
41.3/10 cm
Tuft Density
195 000/m²
Finished Pile Height
3.2 mm
Standard Backing
Comfort Plus^{2®} recycled polyurethane cushion backing
Available with TractionBack® on request
Nominal Total Thickness
10.8 mm
Tile Size
500 x 500 mm
Nominal Total Weight
4 400 g/m²

PERFORMANCE

Flammability
(Euroclassification EN13501:1-2002)
Class Bfl-s1
Flammability (Radiant Panel ASTM-E-648)
Class 1
Flammability (Hot metal nut BS4790)
Low radius of Char
Use Classification (EN1307)
Class 33 Heavy Commercial Use
Static Electricity (ISO 6356)
≤ 2.0 KV, Permanent Conductive Fibre
Impact Sound (ISO 140-8)
34dB
Sound absorption (ISO 354)
0.25 (H) Class E

ENVIRONMENTAL

85% recycled Polyurethane cushion backing
18% Pre-Consumer recycled content on total product weight
CRI Green Label Plus certified for indoor air quality

GUARANTEES

15 year wear guarantee
Lifetime Antistatic guarantee
Latent Defects guarantee

Design Copyright - Milliken & Company.
This cushion-back carpet tile product is covered by one or more patents, published applications and/or patents pending. Specifications are subject to normal manufacturing tolerances and may be changed without prior notice.
Copies of actual test results are available upon request.

SPÉCIFICATION

Construction
Tufté bouclée texturé
Fibre
Universal® Fibres teintées en solution Type 6,6 Nylon
Anti-microbien
AlphaSan AF® Integrierter Schutz
Poids de fibre
950 g/m²
Jauge
47,2/10 cm
Nombre de points
41,3/10 cm
Densité du tuft
195 000/m²
Hauteur du Velours
3,2 mm
Dossier Standard
Comfort Plus^{2®} polyuréthane à cellule ouverte recyclée
Disponible avec TractionBack® sur demande
Epaisseur totale
10,8 mm
Taille de module
500 x 500 mm
Poids total
4 400 g/m²

PERFORMANCE

Classement Feu
(Euro classification EN13501:1-2002)
Classe Bfl-s1
Classement Feu
(Panneau Rayonnant ASTM E648)
Classe 1
Classement Feu
(Ecrrou en métal chaud BS4790)
Faible rayon de carbonisation
Utilisation (EN1307)
Classe 3 3 Usage Professionnel Élevé
Velours Antistatique (ISO 6356)
≤ 2,0 KV permanente des fibres conductrices
Isolation aux bruits d'impacts (ISO 140-8)
34dB
Absorption aux bruits aériens (ISO 354)
0,25 (H) Classe E

ENVIRONMENTAL

85% du contenu du dossier en mousse est recyclé
18% du poids totale du produit vient de matériaux recyclés
Milliken & Company est un fabricant dont le bilan carbone est négatif (carbone neutre)
Certifié CRI Green Label Plus

GARANTIES

15 ans contre usage
Antistatique permanent
Vices cachés

Design Copyright - Milliken & Company.
Ce système intégral de dossier en mousse appliqué à ce produit est couvert par un ou plus brevets, applications publiées et/ou brevets en cours. Milliken Contract se réserve le droit de changer ou modifier les données techniques. Il est possible que la moquette diffère légèrement des échantillons présentés.

DATENBLATT

Konstruktion
Texturierte, getuftete Schlingenware
Polfasermaterial
Universal® Faser: Typ 6 6 Solution Dyed Nylon
Antimikrobenbehandlung
AlphaSan AF® Integrierter Schutz
Poleinsatzgewicht
950 g/m²
Teilung
47,2/10 cm
Stiche
41,3/10 cm
Poppenzahl
195 000/m²
Polschichtdicke
3,2 mm
Rückenausrüstung
Comfort Plus^{2®} Recycelter Polyurethan-Schaumrücken
Auf Wunsch mit TractionBack®
Gesamtdicke
10,8 mm
Abmessung
500 x 500 mm
Gesamtgewicht
4 400 gsm

BAUPHYSIKALISCHE EIGENSCHAFTEN

Brennverhalten
(und Qualmklasse EN13501:1-2002)
Klasse Bfl-s1
Brennverhalten
(Radiant Panel ASTM-E-648)
Klasse I
Brennverhalten (Hot metal nut BS4790)
Geringer Verkohlungsradius
Klassifikation (EN1307)
Klasse 3 3 Extrem
Statische Ladung (ISO 6356)
≤ 2,0 KV, Permanent leitfähige Faser
Trittschallverbesserungsmaß (ISO 140-8)
34 dB
Schallabsorptionsgrad (ISO 354)
0,25 (H) Klasse E

UMWELTEIGENSCHAFTEN

Enthält 85% recycelten Polsterrücken
Gesamtgewicht enthält 18% Industrie-Recyclingmaterial
CO₂ - neutrale Produktbescheinigung
Zertifizierung CRI Green Label Plus für Binnenluftqualität (GLP0793)

GARANTIE

15 Jahre auf Verschleiß
Lebenslange Antistatik
Latente Defekte

Design Copyright - Milliken & Company.
Diese Schaumrückenteppichfliesen werden durch ein oder mehrere Patente durch veröffentlichte Patente geschützt. Spezifikationen unterliegen normalen Fertigungstoleranzen und können ohne vorherige Ankündigung geändert werden. Kopien der tatsächlichen Testergebnisse sind auf Anfrage erhältlich.

HOJA DE ESPECIFICACIÓN

Modelo
Moqueta modular de bucle estructurado estilo frisé
Fibra
Fibras Universal® de Nylon 6 6 teñidas en masa
Protección antimicrobiana
Tratamiento con AlphaSan AF® durante la fabricación de la moqueta
Peso de la cara superior de la moqueta
950 g/m²
Galga
47,2/10 cm
Hileras
41,3/10 cm
Densidad del bucle
195 000 bucles/m²
Altura final de la cara superior de la moqueta
3,2 mm (de media)
Revestimiento
Comfort Plus^{2®}, revestimiento almohadillado reciclado
Disponible con revestimiento TractionBack® a solicitud del cliente
Grosor aproximado de cada módulo
10,8 mm (de media)
Tamaño de cada módulo
500 x 500 mm
Peso total aproximado de cada módulo
4 400 gsm

FUNCIONAMIENTO

Inflamabilidad
(Euroclasificación EN13501:1-2002)
Clase Bfl-s1
Inflamabilidad
(Radiant Panel ASTM-E-648)
Clase I
Inflamabilidad (Hot metal nut BS4790)
Pequeño radio de quema
Clasificación de uso (EN1307)
Clase 3 3 Uso comercial intenso
Electricidad estática (ISO 6356)
≤ 2,0 KV, Fibra Conductora Permanente
Impacto del sonido (ISO 140-8)
34dB
Absorción del sonido (ISO 354)
0,25 (H) Clase E

INFORMACIÓN MEDIOAMBIENTAL

El 85% del contenido del revestimiento almohadillado es reciclado
El 18% de contenido reciclado con anterioridad al uso del consumidor final, 3% tras el uso del consumidor final –sobre el peso total del producto
Certificación CRI Green Label Plus sobre la calidad del aire en espacios cerrados

GARANTÍAS

15 años de garantía frente al desgaste
Garantía de por vida de antiestaticidad
Garantía por posibles defectos

Copyright del diseño - Milliken & Company.
Esta moqueta con revestimiento almohadillado está protegida por una o más patentes, ya aplicadas o, en su caso, pendientes de concesión. Las especificaciones están sujetas al proceso habitual de fabricación, y pueden variar sin previo aviso. Están a disposición del cliente las copias de los resultados de las pruebas realizadas a nuestras moquetas.

SPECIFICATIONS

URBAN COLLECTIVE TEXTURE SERIES

Citizen / Dissident / Fringe / On Bloc



12 0338-CPD-1004
EN 14041:2004



Installation
Installation
Installation
Instalación

Dissident



Half Drop
Pose décalée
Um die Hälfte
versetzte verlegung
A mata junta

On Bloc / Fringe / Citizen



Brick
Coupe de Pierre
Versetzte Fuge
Ladrillo

SPECIFICATION

Construction
Tufted, Luxury Textured Loop Pile
Face Fibre
100% Nylon 6 6
Antimicrobial
AlphaSan AF® Built-In Protection
Finished Face Weight
930 g/m²
Gauge
47.2/10 cm
Rows
39.3/10 cm
Tuft Density
185 500
Finished Pile Height
3-5 mm avg.
Standard Backing
Comfort Plus^{2®} recycled polyurethane cushion backing
Available with TractionBack® on request
Nominal Total Thickness
11.0 mm avg.
Tile Size
457.2 x 457.2 mm
Nominal Total Weight
4 700 gsm
Tiles per Box
12 (2.5 m²)

PERFORMANCE

Flammability
(Euroclassification EN13501:1-2002)
Class Cfl-s1
Flammability (Radiant Panel ASTM-E-648)
Class 1
Flammability (Hot metal nut BS4790)
Low radius of Char
Use Classification (EN1307)
Class 33 Heavy Commercial Use
Static Electricity (ISO 6356)
≤ 2.0 KV, Permanent Conductive Fibre
Impact Sound (ISO 140-8)
33 dB
Sound absorption (ISO 354)
0.3 (H) Class D

ENVIRONMENTAL

85% recycled Polyurethane cushion backing
12% recycled content, on total product weight
CRI Green Label Plus certified for indoor air quality
Manufactured using electricity from renewable sources

GUARANTEES

15 year wear guarantee
Lifetime Antistatic guarantee
Latent Defects guarantee

Design Copyright - Milliken & Company.
This cushion-back carpet tile product is covered by one or more patents, published applications and/or patents pending. Specifications are subject to normal manufacturing tolerances and may be changed without prior notice.
Copies of actual test results are available upon request.

SPÉCIFICATION

Construction
Tuftée bouclée texturée
Fibre
100% Nylon 6 6
Anti-microbien
Protection AlphaSan AF®
Anti-Taches/Résistant aux Taches/Anti-Salissure
Stainsmart®
Poids de fibre
930 g/m²
Jauge
47,2/10 cm
Nombre de points
39,3/10 cm
Densité du tuft
185 500
Hauteur du Velours
3-5 mm env.
Dossier Standard
Comfort Plus^{2®} polyuréthane à cellule ouverte recyclée
Disponible avec TractionBack® sur demande
Epaisseur totale
11,0 mm env.
Dimensions des dalles
457,2 x 457,2 mm
Poids total
4 700 gsm
Nbre de dalles par Carton
12 (2,50 m²)

PERFORMANCE

Classement Feu
(Euro classification EN13501:1-2002)
Classe Cfl-s1
Classement Feu
(Radiant Panel ASTM-E-648)
Classe 1
Brennverhalten (Hot metal nut BS4790)
Geringer Verkohlungsradius
Klassifikation (EN1307)
Klasse 3 3 Extrem
Statische Ladung (ISO 6356)
≤ 2,0 KV, permanente leitfähige Faser
Trittschallverbesserungsmaß (ISO 140-8)
33 dB
Schallabsorptionsgrad (ISO 354)
0,3 (H) Klasse D

ENVIRONMENTAL

85% du dossier en mousse est recyclé
12% du poids totale du produit vient des matériaux recyclés
Certifié CRI Green Label Plus
Fabriqué avec de l'énergie renouvelable

GARANTIES

15 ans contre usage
Antistatique permanent
Vices cachés

Design Copyright - Milliken & Company.
Ce système intégral de dossier en mousse appliqué à ce produit est couvert par un ou plus brevets, applications publiées et/ou brevets en cours. Milliken Contract se réserve le droit de changer ou modifier les données techniques. Il est possible que la moquette diffère légèrement des échantillons présentés.

DATENBLATT

Konstruktion
Texturierte, getüftete Luxus-Schlingenware
Polfasermaterial
100% Nylon 6 6
Antimikrobenbehandlung
AlphaSan AF® Integrierter Schutz
Ausrüstung
Stainsmart®
Poleinsatzgewicht
930 g/m²
Teilung
47,2/10 cm
Stiche
39,3/10 cm
Poppenzahl
185 500
Polschichtdicke
ca. 3-5 mm
Rückenausrüstung
Comfort Plus^{2®} Recycelter Polyurethan-Schaumrücken
Auf Wunsch mit TractionBack®
Gesamtdicke
ca. 11,0 mm
Abmessung
457,2 x 457,2 mm
Gesamtgewicht
4 700 gsm
Fliessen/Karton
12 (2,50 m²)

BAUPHYSIKALISCHE EIGENSCHAFTEN

Brennverhalten
(und Qualmklasse EN13501:1-2002)
Klasse Cfl-s1
Brennverhalten (Radiant Panel ASTM-E-648)
Klasse 1
Brennverhalten (Hot metal nut BS4790)
Geringer Verkohlungsradius
Klassifikation (EN1307)
Klasse 3 3 Extrem
Statische Ladung (ISO 6356)
≤ 2,0 KV, permanent leitfähige Faser
Trittschallverbesserungsmaß (ISO 140-8)
33 dB
Schallabsorptionsgrad (ISO 354)
0,3 (H) Klasse D

UMWELTEIGENSCHAFTEN

Enthält 85% recycelten Polsterrücken
Gesamtgewicht enthält 12% recyceltes Material
Zertifizierung CRI Green Label Plus für Raumluftqualität
Hergestellt unter Nutzung alternativer Energie

GARANTIE

15 Jahre auf Verschleiß
Lebenslange Antistatik

Design Copyright - Milliken & Company.
Diese Schaumrückenteppichfliesen werden durch ein oder mehrere Patente durch angemeldete Patente geschützt. Spezifikationen unterliegen normalen Fertigungstoleranzen und können ohne vorherige Ankündigung geändert werden. Kopien der tatsächlichen Testergebnisse sind auf Anfrage erhältlich.

HOJA DE ESPECIFICACIÓN

Modelo
Moqueta modular de bucle con textura lujosa
Fibra
100% Nylon de tipo 6 6
Protección antimicrobiana
Tratamiento con AlphaSan AF® durante la fabricación de la moqueta
Protección contra la suciedad
Stainsmart®
Peso final de la cara superior de la moqueta
930 g/m²
Galga
47,2/10 cm
Hileras
39,3/10 cm
Densidad del bucle
185 500
Polschichtdicke
ca. 3-5 mm
Rückenausrüstung
Comfort Plus^{2®} Recycelter Polyurethan-Schaumrücken
Auf Wunsch mit TractionBack®
Gesamtdicke
ca. 11,0 mm
Abmessung
457,2 x 457,2 mm
Gesamtgewicht
4 700 gsm
Módulos por caja
12 (2,5 m²)

FUNCIONAMIENTO

Inflamabilidad
(Euroclasificación EN13501:1-2002)
Clase Cfl-s1
Inflamabilidad (Panel radiante ASTM-E-648)
Clase 1
Inflamabilidad (Hot metal nut BS4790)
Radio bajo de carbón
Clasificación de uso (EN1307)
Clase 3 3 Uso comercial intenso
Electricidad estática (ISO 6356)
≤ 2,0 KV, fibra conductora permanente
Impacto del sonido (ISO 140-8)
33 dB
Absorción del sonido (ISO 354)
0,3 (H) Clase D

INFORMACIÓN MEDIOAMBIENTAL

El 85% del contenido del revestimiento almohadillado es reciclado
El 12% del peso total del producto está compuesto por material reciclado
Certificación de CRI Green Label Plus sobre la calidad del aire en espacios cerrados
Producto fabricado utilizando electricidad procedente de fuentes de energía renovable

GARANTÍAS

15 años de garantía frente al desgaste
Garantía de por vida de antiestaticidad
Garantía por posibles defectos

Copyright del diseño - Milliken & Company.
Esta moqueta con revestimiento almohadillado está protegida por una o más patentes, ya aplicadas o, en su caso, pendientes de concesión. Las especificaciones están sujetas al proceso habitual de fabricación, y pueden variar sin previo aviso. Están a disposición del cliente las copias de los resultados de las pruebas realizadas a nuestras moquetas.

SPECIFICATIONS

URBAN COLLECTIVE

Fifty Percent Grey

12 0338-CPD-1004
EN 14041:2004

Installation
Installation
Installation
Instalación

Dissident

Half Drop
Pose décalée
Um die Hälfte
versetzte verlegung
A mata junta

SPECIFICATION	SPÉCIFICATION	DATENBLATT	HOJA DE ESPECIFICACIÓN
<p>Construction Tufted, Textured Loop Pile Face Fibre Aquaflil Solution-Dyed Type 6 Nylon Antimicrobial AlphaSan AF® Built-In Protection Anti-Soil Stainsmart® Finished Face Weight 730 g/m² Gauge 47,2/10 cm Rows 41,3/10 cm Tuft Density 195 000/m² Finished Pile Height 3-4 mm avg. Standard Backing Comfort Plus2® recycled polyurethane cushion backing Available with TractionBack® on request Nominal Total Thickness 10,8 mm avg. Tile Size 500 x 500 mm Nominal Total Weight 4 400 g/m² Tiles per box 16 (4 m²)</p>	<p>Construction Tuftée, Texturée bouclée Fibre Aquaflil teintés en solution Type 6 Nylon Anti-microbien AlphaSan AF® anti-microbienne Anti-Soil Stainsmart® Poids de fibre 730 g/m² Jauge 47,2/10 cm Nombre de points 41,3/10 cm Densité du tuft 195 000/m² Hauteur du Velours 3-4 mm env. Dossier Standard Comfort Plus2® polyuréthane à cellule ouverte recyclé Disponible avec TractionBack® sur demande Epaisseur totale 10,8 mm env. Taille de module 500 x 500 mm Poids total 4 400 g/m² Nbre de dalles par carton 16 (4 m²)</p>	<p>Konstruktion Texturierte, getüftete Schlingenware Polfasermaterial Aquaflil Solution-Dyed Type 6 Nylon Antimikrobenbehandlung AlphaSan AF® Integrierter Schutz Ausrüstung Stainsmart® Verschmutzungsschutz, fleckenresistent Poleinsatzgewicht 730 g/m² Teilung 47,2/10 cm Stiche 41,3/10 cm Densidad del bucle 195 000 bucles/m² Altura final de la cara superior de la moqueta 3-4 mm de media Rückenausrüstung Comfort Plus2® Recycelter Polyurethan-Schaumrücken Auf Wunsch mit TractionBack® Gesamtdicke ca.10,8 mm Abmessung 500 x 500 mm Gesamtgewicht 4 400 gsm Fliesen/Karton 16 (4 m²)</p>	<p>Modelo Moqueta modular de bucle Fibra Nylon Tipo 6 Aquaflil teñido en masa Protección antimicrobiana Tratamiento con AlphaSan AF® durante la fabricación de la moqueta Protección contra la suciedad Stainsmart® Peso de la cara superior de la moqueta 730 g/m² Galga 47,2/10 cm Hileras 41,3/10 cm Densidad del bucle 195 000 bucles/m² Altura final de la cara superior de la moqueta 3-4 mm de media Revestimiento Comfort Plus2®, revestimiento almohadillado reciclado Disponible con revestimiento TractionBack® a solicitud del cliente Grosor aproximado de cada módulo 10,8 mm (de media) Tamaño de cada módulo 500 x 500 mm Peso total aproximado de cada módulo 4 400 gsm Módulos por caja 16 (4 m²)</p>
PERFORMANCE	PERFORMANCE	BAUPHYSIKALISCHE EIGENSCHAFTEN	FUNCIONAMIENTO
<p>Flammability (Euroclassification EN13501:1-2002) Class CfI-s1 Flammability (Radiant Panel ASTM-E-648) Class 1 Flammability (Hot metal nut BS4790) Low radius of Char Use Classification (EN1307) Class 3 3 Heavy Commercial Use Static Electricity (ISO 6356) ≤ 2,0 KV, Permanent Conductive Fibre Impact Sound (ISO 140-8) 30 dB Sound absorption (ISO 354) 0,3 (H) Class D</p>	<p>Classement Feu (Euro classification EN13501:1-2002) Classe Cfl-s1 Classement Feu (Panneau Rayonnant ASTM E648) Classe 1 Classement Feu (Ecroû en métal chaud BS4790) Faible rayon de carbone Utilisation (EN1307) Classe 3 3 pour usage commercial intensif Velours Antistatique (ISO 6356) ≤ 2,0 KV fibre à transmission permanente Isolation aux bruits d'impacts (ISO 140-8) 30 dB Absorption aux bruits aériens (ISO 354) 0,3 (H) Classe D</p>	<p>Brennverhalten (und Qualmklasse EN13501:1-2002) Klasse Cfl-s1 Brennverhalten (Radiant Panel ASTM-E-648) Klasse 1 Brennverhalten (Hot metal nut BS4790) Geringer Verkohlungsradius Klassifikation (EN1307) Klasse 3 3 Extrem Statische Ladung (ISO 6356) ≤ 2,0 KV, Permanent leitfähige Faser Trittschallverbesserungsmaß (ISO 140-8) 30 dB Schallabsorptionsgrad (ISO 354) 0,3 (H) Klasse D</p>	<p>Inflamabilidad (Euroclasificación EN13501:1-2002) Clase Cfl-s1 Inflamabilidad (Radiant Panel ASTM-E-648) Clase 1 Inflamabilidad (Hot metal nut BS4790) Pequeño radio de quema Clasificación de uso (EN1307) Clase 3 3 Uso comercial intenso Electricidad estática (ISO 6356) ≤ 2,0 KV, Fibra Conductora Permanente Impacto del sonido (ISO 140-8) 30 dB Absorción del sonido (ISO 354) 0,3 (H) Clase D</p>
ENVIRONMENTAL	ENVIRONMENTAL	UMWELTEIGENSCHAFTEN	INFORMACIÓN MEDIOAMBIENTAL
<p>Up to 100% recycled content yarn (varies by colour) 85% recycled Polyurethane cushion backing 25% Pre-Consumer recycled content, and 5% Post-consumer recycled content on total product weight CRI Green Label Plus certified for indoor air quality Manufactured using electricity from renewable sources</p>	<p>Contient <100% des fibres recyclés (varie selon la couleur) 85% du dossier en mousse est recyclé 25% Pré-consommation et 5% post-consommation de matériaux recyclés sur le poids total du produit Certifié CRI Green Label Plus Fabriqué avec de l'énergie renouvelable</p>	<p>Bis tu 100% recyceltes garn Anteil (Farbe abhängig) Enthält 85% recycelten Polyurethan Polsterrücken Gesamtgewicht enthält 25% Industrie-recyclingmaterial und 5% recyceltes Altmaterial Zertifizierung CRI Green Label Plus für Raumluftqualität (GLP0793) Hergestellt unter Nutzung alternativer Energie</p>	<p>Hilo con hasta <100% de contenido reciclado El 85% del contenido del revestimiento almohadillado es reciclado 25% de contenido reciclado preconsumidor y 5% de contenido reciclado post-consumidor sobre el peso total del producto Certificación CRI Green Label Plus sobre la calidad del aire en espacios cerrados Producto fabricado utilizando electricidad procedente de fuentes de energía renovable</p>
GUARANTEES	GARANTIES	GARANTIEN	GARANTÍAS
<p>15 year wear guarantee Lifetime Antistatic guarantee Latent Defects guarantee</p>	<p>15 ans contre usage Antistatique permanent Vices cachés</p>	<p>15 Jahre auf Verschleiß Lebenslange Antistatik</p>	<p>15 años de garantía frente al desgaste Garantía de por vida de antiestaticidad Garantía por posibles defectos</p>
<p>Design Copyright - Milliken & Company. This cushion-back carpet tile product is covered by one or more patents, published applications and/or patents pending. Specifications are subject to normal manufacturing tolerances and may be changed without prior notice. Copies of actual test results are available upon request.</p>	<p>Design Copyright - Milliken & Company. Ce système intégral de dossier en mousse appliqué à ce produit est couvert par un ou plus brevets, applications publiées et/ou brevets en cours. Milliken Contract se réserve le droit de changer ou modifier les données techniques. Il est possible que la moquette diffère légèrement des échantillons présentés.</p>	<p>Design Copyright - Milliken & Company. Diese Schaumrückenteppichfliesen werden durch ein oder mehrere Patente durch veröffentlichte Anwendung oder durch angemeldete Patente geschützt. Spezifikationen unterliegen normalen Fertigungstoleranzen und können ohne vorherige Ankündigung geändert werden. Kopien der tatsächlichen Testergebnisse sind auf Anfrage erhältlich.</p>	<p>Copyright del diseño - Milliken & Company. Esta moqueta con revestimiento almohadillado está protegida por una o más patentes, ya aplicadas o, en su caso, pendientes de concesión. Las especificaciones están sujetas al proceso habitual de fabricación, y pueden variar sin previo aviso. Están a disposición del cliente las copias de los resultados de las pruebas realizadas a nuestras moquetas.</p>

SPECIFICATIONS

JUXTAPOSE

10 0338-CPD-1004
EN 14041:2004

Installation
Installation
Installation
Instalación

All ranges

Monolithic
Monolithique
Monolitico

SPECIFICATION	SPÉCIFICATION	DATENBLATT	HOJA DE ESPECIFICACIÓN
<p>Construction Tufted, Level Loop Pile Face Fibre Universal® Fibres Solution-Dyed Type 6 6 Nylon Antimicrobial AlphaSan AF® built-In Protection Finished Face Weight 690 g/m² Gauge 40,5/10 cm Rows 52/10 cm Tuft Density 210 000 Finished Pile Height 5.0 mm Standard Backing Comfort Plus2® recycled polyurethane cushion backing Available with TractionBack® on request Nominal Total Thickness 11,4 mm Tile Size 457,2 x 457,2 mm Nominal Total Weight 3 990 gsm Tiles per Box 16 (3,34 m²)</p>	<p>Construction Tufté bouclé Fibre Universal® Fibres teintés en solution Type 6 6 Nylon Anti-microbien Protection AlphaSan AF® Poids de fibre 690 g/m² Jauge 40,5/10 cm Nombre de points 52/10 cm Densité du tuft 210 000 Hauteur du Velours 5,0 mm Dossier Standard Comfort Plus2® polyuréthane à cellule ouverte recyclé Disponible avec TractionBack® sur demande Epaisseur totale 11,4 mm Dimensions des dalles 457,2 x 457,2 mm Poids total 4 220 gsm Nbre de dalles par Carton 16 (3,34 m²)</p>	<p>Konstruktion Getuftete, flache Schlingenware Polfasermaterial Fibras Universal® de Nylon 6 6 Solution Dyed Nylon Antimikrobenbehandlung AlphaSan AF® Integrierter Schutz Poleinsatzgewicht 690 g/m² Teilung 40,5/10 cm Stiche 52,0/10 cm Noppenzahl 210 000 Polschichtdicke 5,0 mm Rückenausrüstung Comfort Plus2® Recycelter Polyurethan-Schaumrücken Auf Wunsch mit TractionBack® Gesamtdicke 11,4 mm Abmessung 457,2 x 457,2 mm Gesamtgewicht 4 220 gsm Fliesen/Karton 16 (3,34 m²)</p>	<p>Modelo Moqueta modular de bucle Fibra Fibras Universal® de Nylon 6 6 teñidas en masa Protección antimicrobiana Tratamiento con AlphaSan AF® durante la fabricación de la moqueta Peso final de la cara superior de la moqueta 690 g/m² Galga 40,5/10 cm Hilera 52/10 cm Densidad del bucle 210 000 Altura final de la cara superior de la moqueta 5,0 mm Revestimiento Comfort Plus2®, revestimiento almohadillado reciclado Disponible con revestimiento TractionBack® a solicitud del cliente Grosor total aproximado de cada módulo 11,4 mm Tamaño de cada módulo 457,2 x 457,2 mm Peso total aproximado de cada módulo 3 990 gsm Módulos por caja 16 (3,34 m²)</p>
PERFORMANCE	PERFORMANCE	BAUPHYSIKALISCHE EIGENSCHAFTEN	FUNCIONAMIENTO
<p>Flammability (Euroclassification EN13501:1-2002) Class Bfl-s1 Flammability (Radiant Panel ASTM-E-648) Class 1 Flammability (Hot metal nut BS4790) Low radius of Char Use Classification (EN1307) Class 33 Heavy Commercial Use Static Electricity (ISO 6356) ≤ 2.0 KV, Permanent Conductive Fibre Impact Sound (ISO 140-8) 37dB Sound absorption (ISO 354) 0.35 Class D</p>	<p>Classement Feu (Euro classification EN13501:1-2002) Classe Bfl-s1 Classement Feu (Panneau Rayonnant ASTM E648) Classe 1 Classement Feu (Ecroû en métal chaud BS4790) Faible rayon de carbonisation Utilisation (EN1307) Classe 3 3 Usage Professionnel Elevé Velours Antistatique (ISO 6356) ≤ 2,0 KV permanente des fibres conductrices Isolation aux bruits d'impacts (ISO 140-8) 37 dB Absorption aux bruits aériens (ISO 354) 0,35 Classe D</p>	<p>Brennverhalten (und Qualmklasse EN13501:1-2002) Klasse Bfl-s1 Brennverhalten (Radiant Panel ASTM-E-648) Klasse 1 Brennverhalten (Hot metal nut BS4790) Geringer Verkohlungsradius Klassifikation (EN1307) Klasse 33 Statische Ladung (ISO 6356) ≤ 2,0 KV, Permanent leitfähige Faser Trittschallverbesserungsmaß (ISO 140-8) 37 dB Schallabsorptionsgrad (ISO 354) 0,35 Klasse D</p>	<p>Inflamabilidad (Euroclasificación EN13501:1-2002) Clase Bfl-s1 Inflamabilidad (Panel radiante ASTM-E-648) Clase 1 Inflamabilidad (Hot metal nut BS4790) Pequeño radio de quema Clasificación de uso (EN1307) Clase 3 3 Uso comercial intenso Electricidad estática (ISO 6356) ≤ 2,0 KV, Fibra conductora permanente Impacto del sonido (ISO 140-8) 37 dB Absorción del sonido (ISO 354) 0,35 Clase D</p>
ENVIRONMENTAL	ENVIRONMENTAL	UMWELTEIGENSCHAFTEN	INFORMACIÓN MEDIOAMBIENTAL
<p>85% Recycled content by total product weight 85% Recycled content cushion backing Manufactured using electricity from renewable sources Carbon Neutral certification CRI Green Label Plus certified for indoor air quality GuT certified</p>	<p>85% du contenu du dossier en mousse est recyclé 16% du poids totale du produit vient de matériaux recyclés 20% du contenu du filin Fabriqué avec de l'énergie renouvelable Milliken & Company est un fabricant dont le bilan carbone est négatif (carbone neutre) Certifié GUT & CRI Green Label Plus</p>	<p>16% Recycled content by total product weight 85% Recycled content cushion backing Manufactured using electricity from renewable sources Carbon Neutral certification CRI Green Label Plus certified for indoor air quality GuT certified</p>	<p>El 85% del contenido del revestimiento almohadillado es reciclado Das Gesamtgewicht enthält 16% recyceltes Material Hergestellt unter Nutzung alternativer Energie CO₂ - neutrale Produktbescheinigung Zertifizierung CRI Green Label Plus für Binnenluftqualität. Zertifizierung GuT</p>
GARANTIES	GARANTIES	GARANTIEN	GARANTÍAS
<p>15 year wear guarantee Lifetime Antistatic guarantee Latent Defects guarantee</p>	<p>15 ans contre usage Antistatique permanent Vices cachés</p>	<p>15 Jahre auf Verschleiß Lebenslange Antistatik Latente Defekte</p>	<p>15 años de garantía frente al desgaste Garantía de por vida de antiestaticidad Garantía por posibles defectos</p>
<p>Design Copyright - Milliken & Company. This cushion-back carpet tile product is covered by one or more patents, published applications and/or patents pending. Specifications are subject to normal manufacturing tolerances and may be changed without prior notice. Copies of actual test results are available upon request.</p>	<p>Design Copyright - Milliken & Company. Ce système intégral de dossier en mousse appliqué à ce produit est couvert par un ou plus brevets, applications publiées et/ou brevets en cours. Milliken Contract se réserve le droit de changer ou modifier les données techniques. Il est possible que la moquette diffère légèrement des échantillons présentés.</p>	<p>Design Copyright - Milliken & Company. Diese Schaumrückenteppichfliesen werden durch ein oder mehrere Patente durch veröffentlichte Anwendung oder durch angemeldete Patente geschützt. Spezifikationen unterliegen normalen Fertigungstoleranzen und können ohne vorherige Ankündigung geändert werden. Kopien der tatsächlichen Testergebnisse sind auf Anfrage erhältlich.</p>	<p>Copyright del diseño - Milliken & Company. Esta moqueta con revestimiento almohadillado está protegida por una o más patentes, ya aplicadas o, en su caso, pendientes de concesión. Las especificaciones están sujetas al proceso habitual de fabricación, y pueden variar sin previo aviso. Están a disposición del cliente las copias de los resultados de las pruebas realizadas a nuestras moquetas.</p>



CUSTOMER SERVICE

T +44 (0)1942 612 777 | F +44 (0)1942 826 570 | carpetenquiries@milliken.com
Beech Hill Plant, Gidlow Lane, Wigan WN6 8RN, England

LONDON STUDIO

T +44 (0)20 7336 7290 | F +44 (0)20 7490 7829 | 5STUDIO@milliken.com
5 Berry Street, Clerkenwell, London EC1V 0AA, England